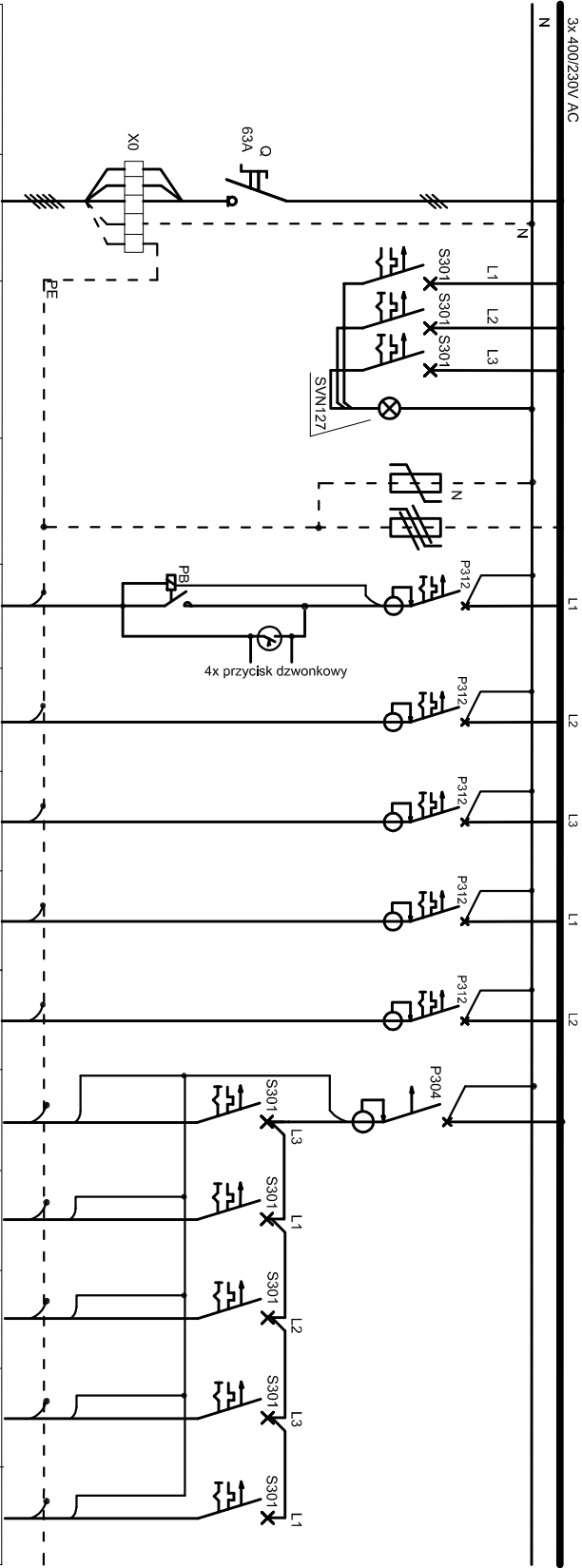
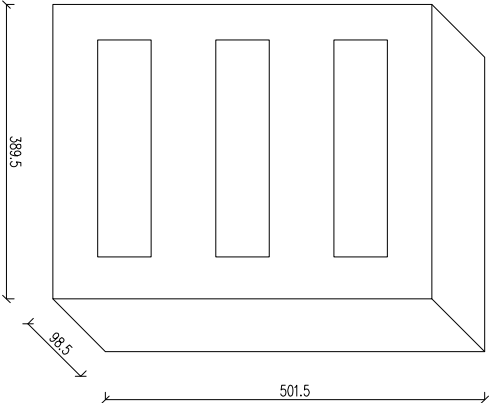


Projektowana tablica bezpiecznikowa T01 - piwnica



Odbiorniki:	Główny wyłącznik	Sygnalizacja obecności faz	Ochrona przepięciowa	Osw. komunikacja +AW/EW	Osw. pom.zasilczym. +AW/EW	Osw. archiwum magazynu pom. UPS +AW/EW	REZERWA	Gn. 230V ogólne wc.zasilczym.	Gn. 230V ogólna komunikacja, maszynownia	Gn. 230V ogólne magazyny	Gn. 230V ogólna archiwum	Gn. 230V ogólne p.konwojentów	REZERWA	
Obwód nr T01/...				1/1AW	22AW	33AW	4	5	6	7	8	9	10	
Typ kabla lub przewodu	Proj. wz N2XH-J 5x6mm2	N2XH-J 3x1.5		N2XH-J 34x1.5	N2XH-J 34x1.5	N2XH-J 34x1.5		N2XH-J 3x2.5	N2XH-J 3x2.5	N2XH-J 3x2.5	N2XH-J 3x2.5	N2XH-J 3x2.5		
Typ zabezpieczenia	FR303/63A	3xS301/B6A	Ochronniki T2	P312B/10/30AC PB301/16A/230	P312B/10/30AC	P312B/10/30AC	P312B/10/30AC	P312B/16/30AC	P304/25/30AC					
Szybnik (przekaznik)		Lampki SVN127							S301/B16A	S301/B16A	S301/B16A	S301/B16A	S301/B16A	
Moc				0.4kW	0.4kW	0.6kW		0.6kW	0.5kW	0.6kW	0.6kW	0.8kW		

Projektowana T01
Rozdzielnica natynkowa IP40
np. 3x18



- UWAGA:**
- Układ sieci: TNC-S
 - Ochrona od porażek: SZYBKIE WYŁĄCZENIE
 - Obudowa tablicy natynkowej 3x18 z listwaniami przyłączeniowymi N+PE
 - Tablice wyposażać w rozłącznik izolacyjny typu FR303 oraz inną aparaturę zgodnie ze schematem.

ZASILANIA ODBIORNIKÓW

Jednostka projektowa:				CANEAI			
CANEAI Inżynieria i Komputery - Artur Polakowski 25-035 Kielce, Al. Legionów 3/4 tel: (41) 344-7000; fax: (41) 344-77-80; e-mail: biuro@canea.com.pl				Inwestor: Prokuratura Okręgowa w Kielcach ul. Mickiewicza 7, 25-352 Kielce woj. świętokrzyskie			
Temat: REMONT BUDYNKU PROKURATURY OKRĘGOWEJ W KIELCACH UL. SANDOMIERSKA 106				Branża: INSTALACJE ELEKTRYCZNE			
Adres obiektu: 25-318 Kielce, ul. Sandomierska 106				Data: 12.2024			
Stadium: PROJEKT WYKONAWCZY				Nazwa: NAZWISKO			
Opracowanie: PROJEKT WYKONAWCZY				Podpis: PODPIS			
Nr projektu: 2024-06-02				Projektant: mgr inż. Marek Alf			
Data: 12.2024				Sprawdził: mgr inż. Jacek Kozłowski			
Funkcja: NAZWISKO				Typ: nr K-214/93			
Opracował: -				Typ: nr K-214/93			
Sprawdził: mgr inż. Jacek Kozłowski				Typ: nr K-214/93			
Typ: nr K-214/93				Typ: nr K-214/93			
Rozwija: A				Skala: ---			
Rys: PW-IE-15				Rys: PW-IE-15			
SCHEMAT ROZDZIELNI T01				SCHEMAT ROZDZIELNI T01			

SCHEMAT ROZDZIELNI T01